



Ajuntament d' Albesa

ADEQUACIÓ D'UN ESPAI DE TITULARITAT MUNICIPAL PER A L' AÏLLAMENT DE PERSONES DURANT L' EPIDÈMIA DE LA COVID-19





Es tracta d' una de les conegudes com "*casetes dels mestres*". De fet, són les dues últimes cases i tenen capacitat per a 12 persones.

Ajuntament d' Albesa

Per tal d' adequar l' espai, s' han fet algunes intervencions. Bàsicament, de manteniment de les instal·lacions de llum i aigua i arranjamet d' electrodomèstics i mobles.

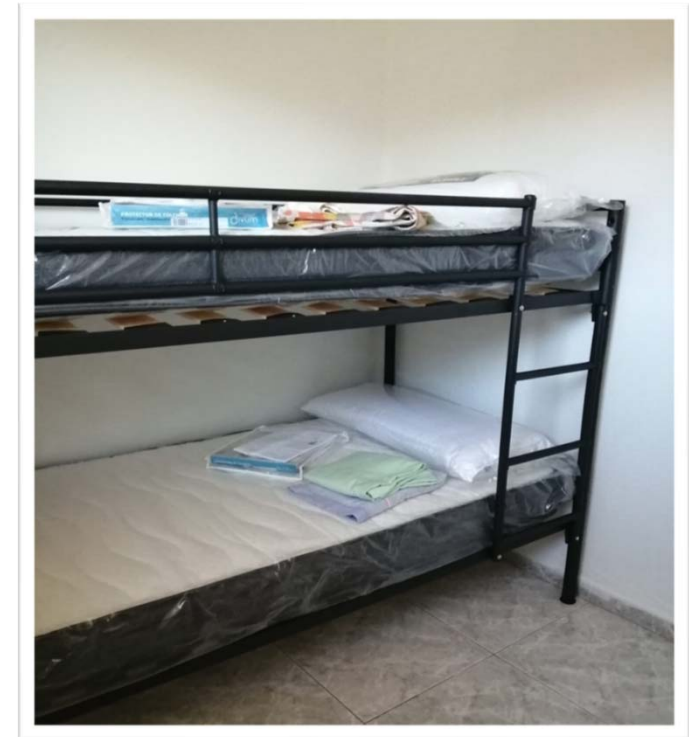
S' han canviat la nevera i el rentaplats (aquest últim, necessari per a la correcta desinfecció de la vaixela) i s' han comprat 6 lliteres amb els seus matalassos i coixins.





Ajuntament d' Albesa

L' ús finalista que es farà de l' espai durant la campanya dependrà de la demanda que faci **el Departament de Salut** i podrà ser: aïllar casos confirmats de Covid-19 o aïllar casos sospitosos que estiguin pendents de prova i /o de resultat.





Ajuntament d' Albesa

Es tracta doncs d' oferir espais d' aïllament amb l' **objectiu** de

- Evitar la propagació de la Covid-19 .
- Vetllar per la salut de la comunitat.
- Salvaguardar la salut de les veïnes i veïns d' Albesa.

La intervenció està subvencionada per la Diputació de Lleida i “la Caixa”.

